

2016年5月30日

ファイザー株式会社

「喫煙習慣のある新入社員・職員と管理職の勤務時間中の  
喫煙に対する意識・実態調査」

参考資料

- I. 調査設計
- II. 調査結果のまとめ

## I. 調査設計

### 1. 調査の目的

本調査は、5月31日の世界禁煙デーと、同日から6月6日までの禁煙週間を前に、勤務時間中の喫煙状況や意識を把握することを目的に、2016年4月入社・入職した新入社員・職員(喫煙者)と管理職(喫煙者／非喫煙者)を対象に調査を実施。

2015年6月に改正された労働安全衛生法により、職場の受動喫煙防止対策が事業者の努力義務になるなど受動喫煙防止の取り組みが進むなか、社員・職員の喫煙による健康への悪影響や、タバコ休憩による生産性の低下といったデメリットが報告されている。

今年の春から新たに職場で働くこととなった喫煙習慣のある新入社員・職員と、管理職の社員・職員が、勤務時間中の喫煙についてどのように考え行動しているのかという意識や実態を調査し、分析した。

### 2. 調査の内容

- ・調査対象： 喫煙習慣のある新入社員・職員の喫煙者/管理職の喫煙者・非喫煙者
- ・サンプルサイズ： 300人(新入社員・職員150名、管理職150名：喫煙者75名／非喫煙者75名)
- ・調査方法： インターネットアンケート調査

### 3. 調査の実施日

2016年4月26日(火)～5月1日(日)

※本資料中の数値は、全て少数点第2位以下を四捨五入しています。

Q1 あなたは1日に何本タバコを吸いますか。  
 ※平均的な本数をお知らせください。【SA】  
 n=新入社員・職員(喫煙者) 150人

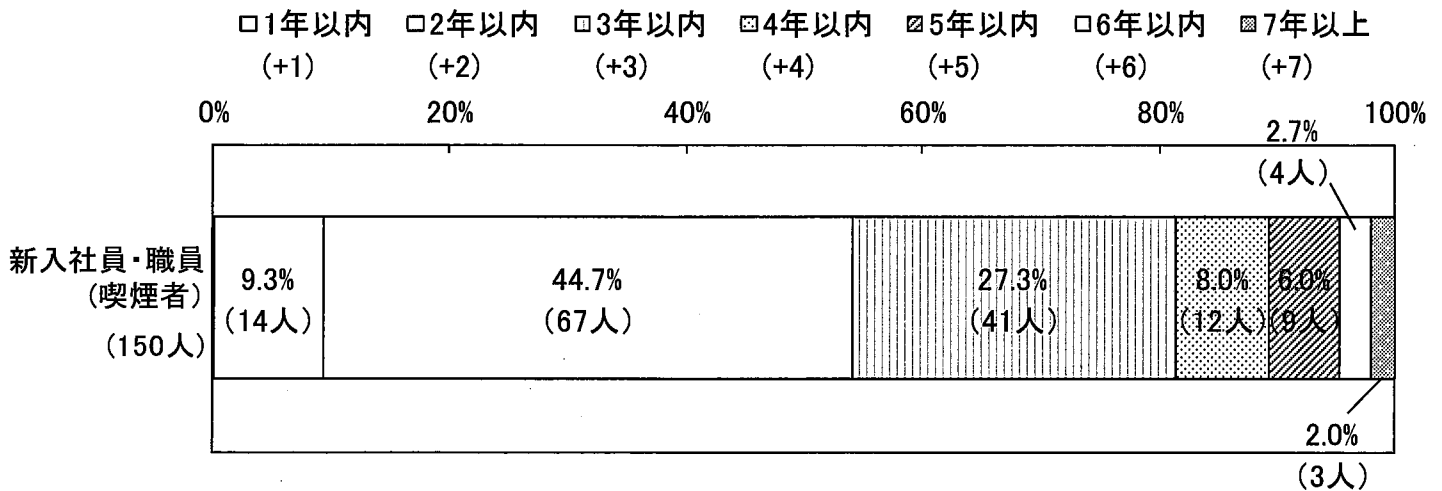
	全体	1本以下		2本		3本		4本		5本		6本		7本		8本		9本		10本		11本	
新入社員・職員 (喫煙者)	150	12	8.0%	12	8.0%	10	6.7%	11	7.3%	42	28.0%	12	8.0%	3	2.0%	5	3.3%	0	0.0%	19	12.7%	1	0.7%

	全体	12本		13本		14本		15本		16本		17本		18本		19本		20本		21本		22本以上	
新入社員・職員 (喫煙者)	150	3	2.0%	2	1.3%	3	2.0%	6	4.0%	2	1.3%	0	0.0%	0	0.0%	0	0.0%	6	4.0%	1	0.7%	0	0.0%

※「22本」～「99本以上」は該当者0のためまとめて記載

**Q2 あなたの喫煙年数は何年ですか。【SA】**

n=新入社員・職員(喫煙者) 150人



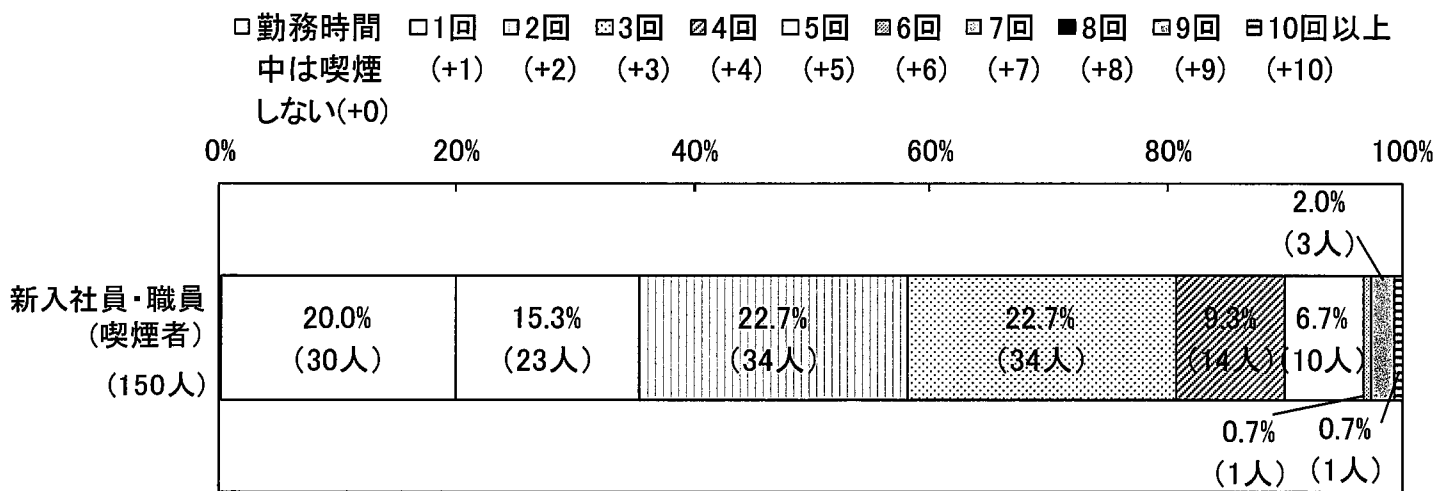
	全体	1年以内 (+1)		2年以内 (+2)		3年以内 (+3)		4年以内 (+4)		5年以内 (+5)		6年以内 (+6)		7年以上 (+7)		平均 (年)
新入社員・職員 (喫煙者)	150	14	9.3%	67	44.7%	41	27.3%	12	8.0%	9	6.0%	4	2.7%	3	2.0%	2.73

※「平均(年)」=(1\*14+2\*67+3\*41+4\*12+5\*9+6\*4+7\*3)/150 で算出

**Q3 1日の勤務時間中に平均何回タバコ休憩をとりますか。**

※お昼休憩時の喫煙は除いてお考えください。【SA】

n=新入社員・職員(喫煙者) 150人



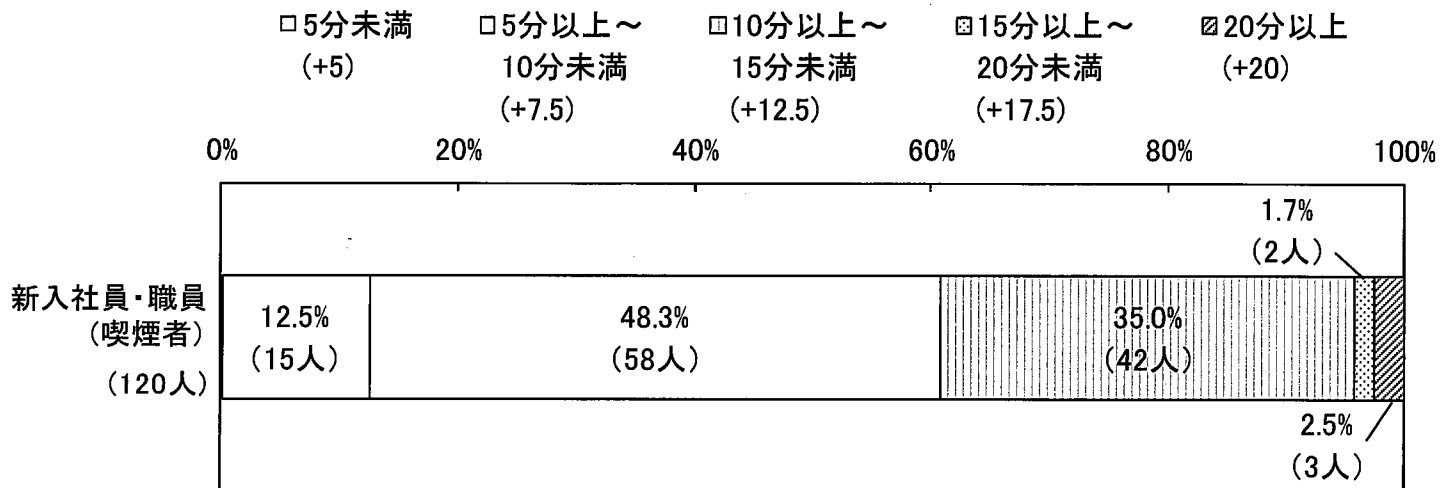
	全体	勤務時間中は喫煙しない (+0)		1回 (+1)	2回 (+2)	3回 (+3)	4回 (+4)	5回 (+5)	6回 (+6)	7回 (+7)	8回 (+8)	9回 (+9)	10回以上 (+10)	平均 (回)	
新入社員・職員 (喫煙者)	150	30	20.0%	23	15.3%	34	22.7%	34	22.7%	14	9.3%	10	6.7%	1	0.7%

※「平均(回)」=(1\*23+2\*34+3\*34+4\*14+5\*10+6\*1+7\*1+10\*0)/150 で算出

Q4 勤務時間中の1回あたりのタバコ休憩の時間は平均何分くらいですか。

※お昼休憩時の喫煙は除いてお考えください。【SA】

n=新入社員・職員(喫煙者)で、勤務時間にタバコ休憩をとる方 120人

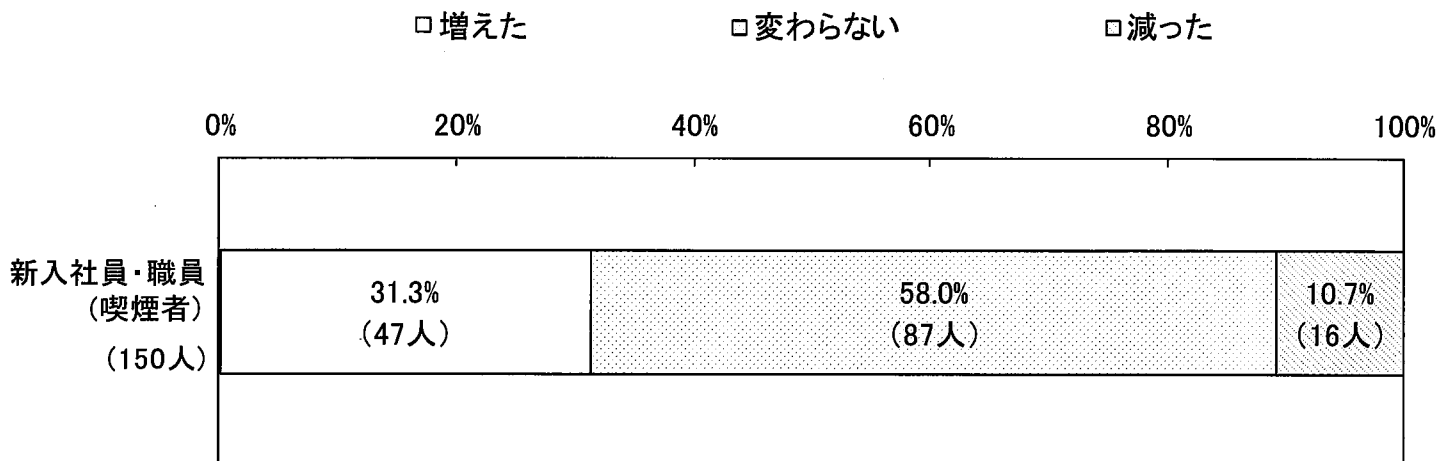


	全体	5分未満 (+5)		5分以上～10分未満 (+7.5)		10分以上～15分未満 (+12.5)		15分以上～20分未満 (+17.5)		20分以上 (+20)		平均 (分)
新入社員・職員 (喫煙者)	120	15	12.5%	58	48.3%	42	35.0%	2	1.7%	3	2.5%	9.42

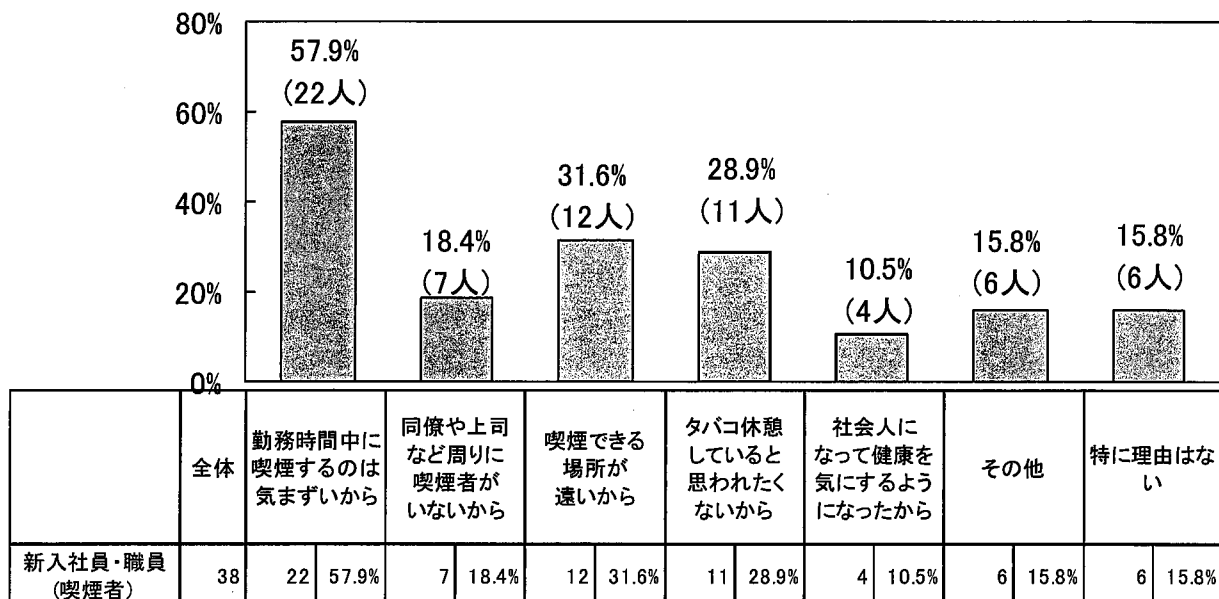
※「平均(分)」=(5\*15+7.5\*58+12.5\*42+17.5\*2+20\*3)/120 で算出

Q5 入社・入職する前と比べて1日に喫煙する回数はどう変わりましたか。【SA】

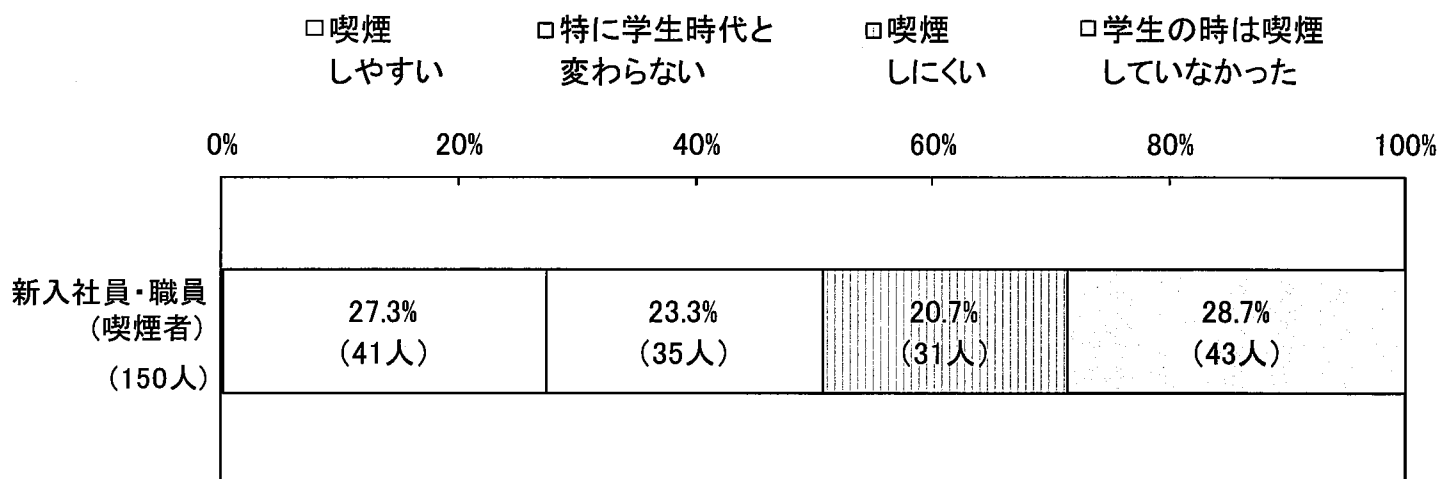
n=新入社員・職員(喫煙者) 150人



Q6 前問で、「勤務時間中は喫煙しない」もしくは、入社・入職する前と比べて1日に喫煙する回数が「減った」とお答えになった理由をお答えください。(いくつでも)【MA】  
 n=Q3で「勤務時間中は喫煙しない」またはQ5で「減った」と答えた方 38人

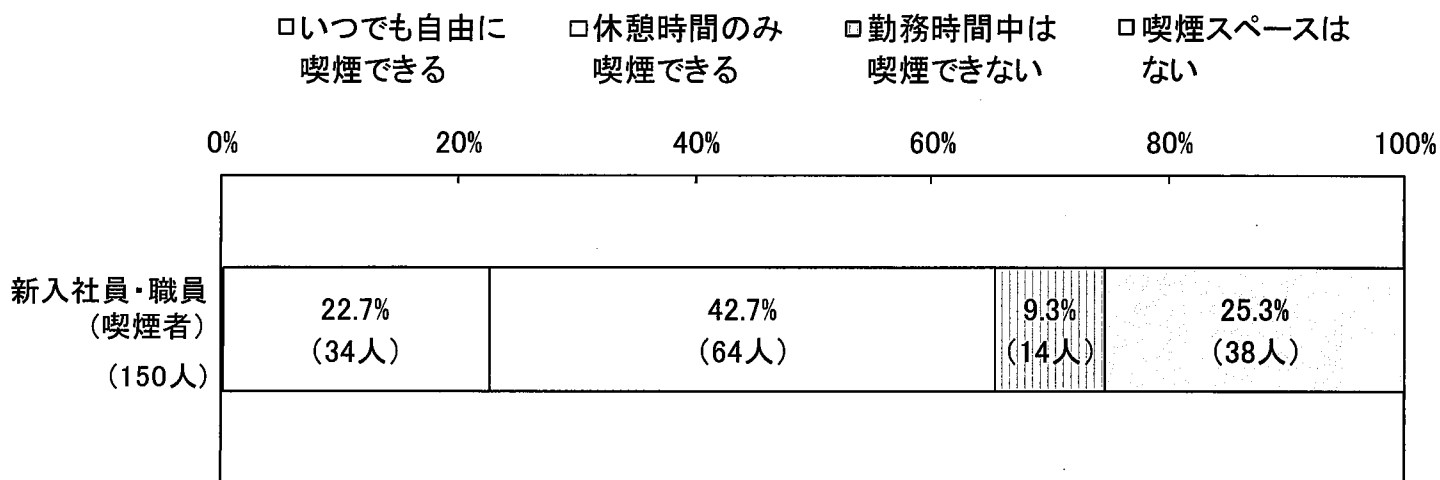


Q7 学生の時と比較して、社会人になってからの方が喫煙しやすいと思いますか。【SA】  
 n=新入社員・職員(喫煙者) 150人

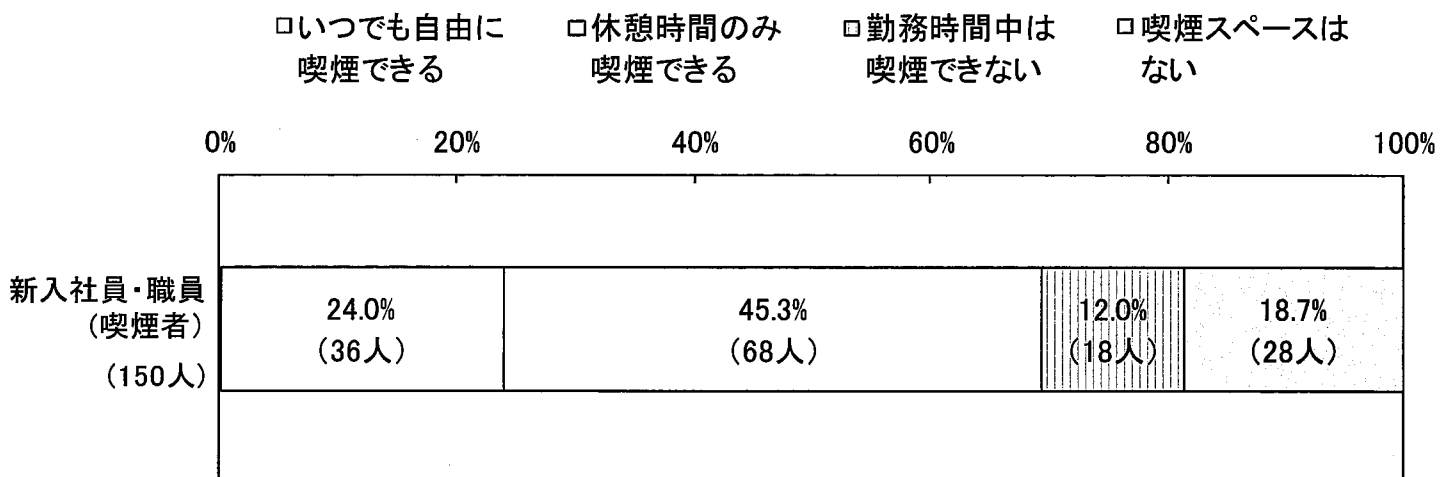


Q8 あなたの勤務先の喫煙環境はどうか。建物の中と外のそれぞれについてお答えください。【SA】  
 n=新入社員・職員(喫煙者) 150人

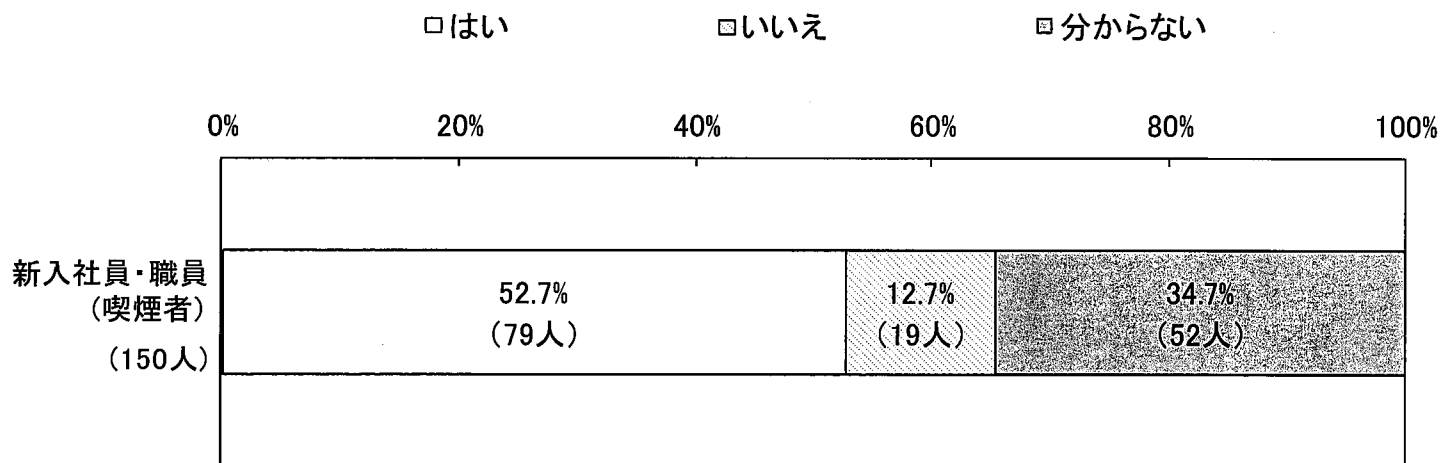
【建物の中】



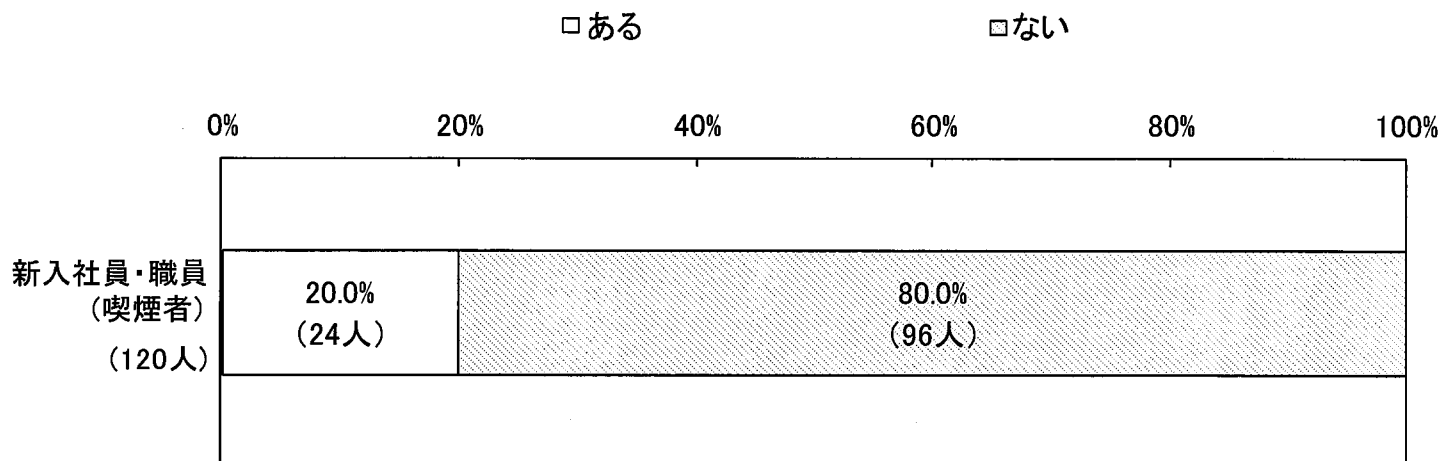
【建物の外】



Q9 あなたの上司は喫煙者ですか。【SA】  
 n=新入社員・職員(喫煙者) 150人



Q10 入社・入職してから、上司から勤務時間中の喫煙を注意された経験はありますか。【SA】  
 n=新入社員・職員(喫煙者)で、勤務時間にタバコ休憩をとる方 120人





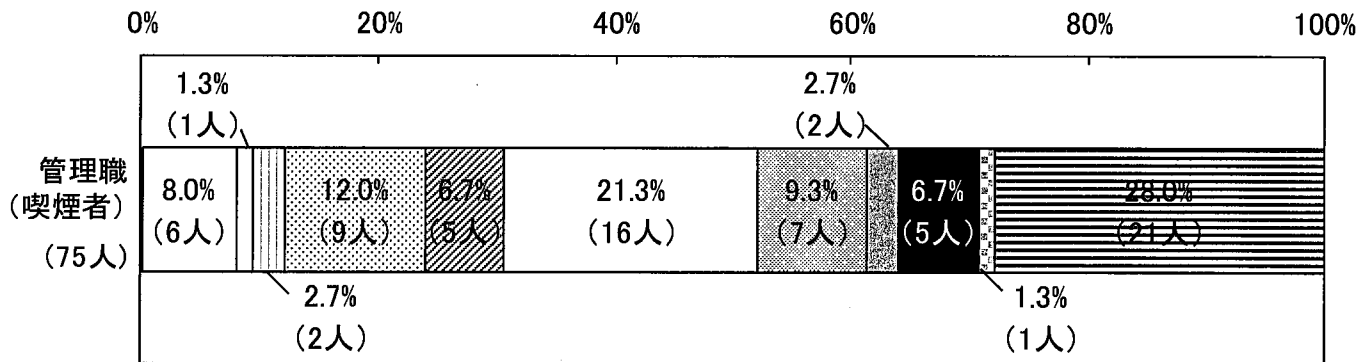


Q13 あなたの1日の勤務時間中の喫煙回数を教えてください。

※お昼休憩時の喫煙は除いてお考えください。【SA】

n=管理職(喫煙者) 75人

□勤務時間中は喫煙しない(+0) □1回 (+1) □2回 (+2) □3回 (+3) □4回 (+4) □5回 (+5) □6回 (+6) □7回 (+7) □8回 (+8) □9回 (+9) □10回以上 (+10)



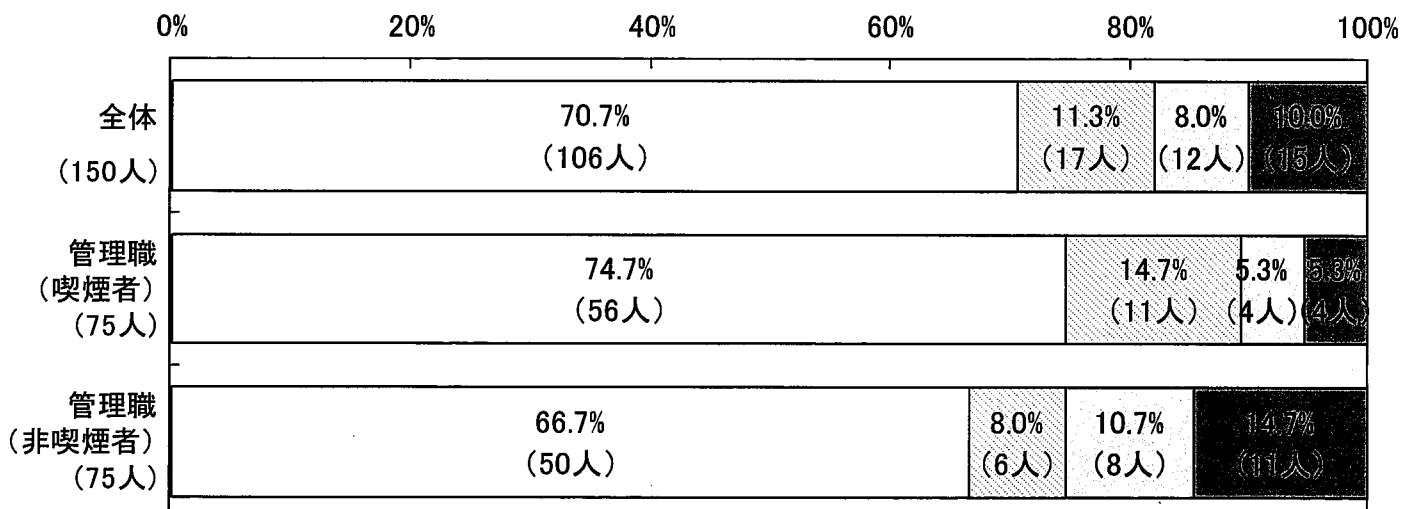
	全体	勤務時間中は喫煙しない(+0)	1回 (+1)		2回 (+2)		3回 (+3)		4回 (+4)		5回 (+5)		6回 (+6)		7回 (+7)		8回 (+8)		9回 (+9)		10回以上 (+10)		平均(回)	
			人数	割合 (%)	人数	割合 (%)	人数	割合 (%)	人数	割合 (%)	人数	割合 (%)	人数	割合 (%)	人数	割合 (%)	人数	割合 (%)	人数	割合 (%)				
管理職(喫煙者)	75	6	8.0%	1	1.3%	2	2.7%	9	12.0%	5	6.7%	16	21.3%	7	9.3%	2	2.7%	5	6.7%	1	1.3%	21	28.0%	5.96

※「平均(回)」=(1\*1+2\*2+3\*9+4\*5+5\*16+6\*7+7\*2+8\*5+9\*1+10\*21)/75 で算出

Q14 あなたの勤務先の新入社員・職員に喫煙者はいますか。【SA】

n=管理職 150人

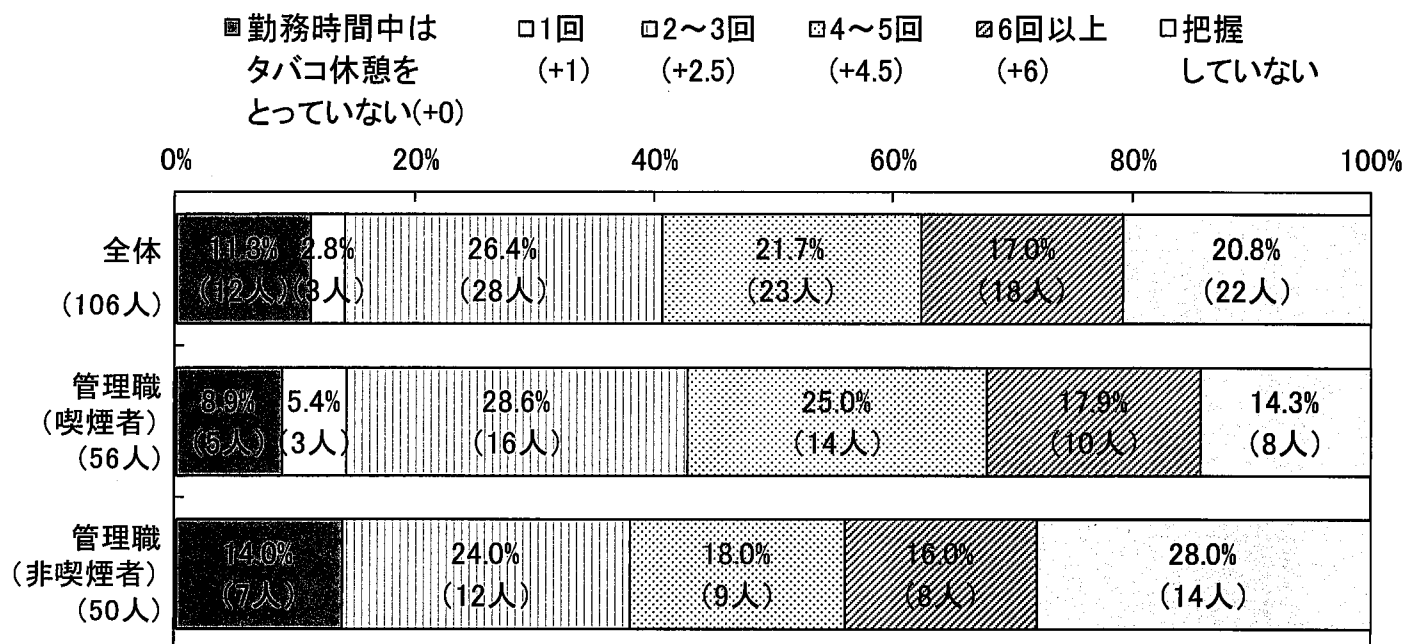
□はい □いいえ □分からない ■自分の部署に新入社員・職員は入社・入職していない



Q15 あなたの勤務先の新入社員・職員は勤務時間中に平均何回くらいタバコ休憩をとっていますか。

※お昼休憩時の喫煙は除いてお考えください。【SA】

n=Q14で、「はい」と回答した管理職 106人



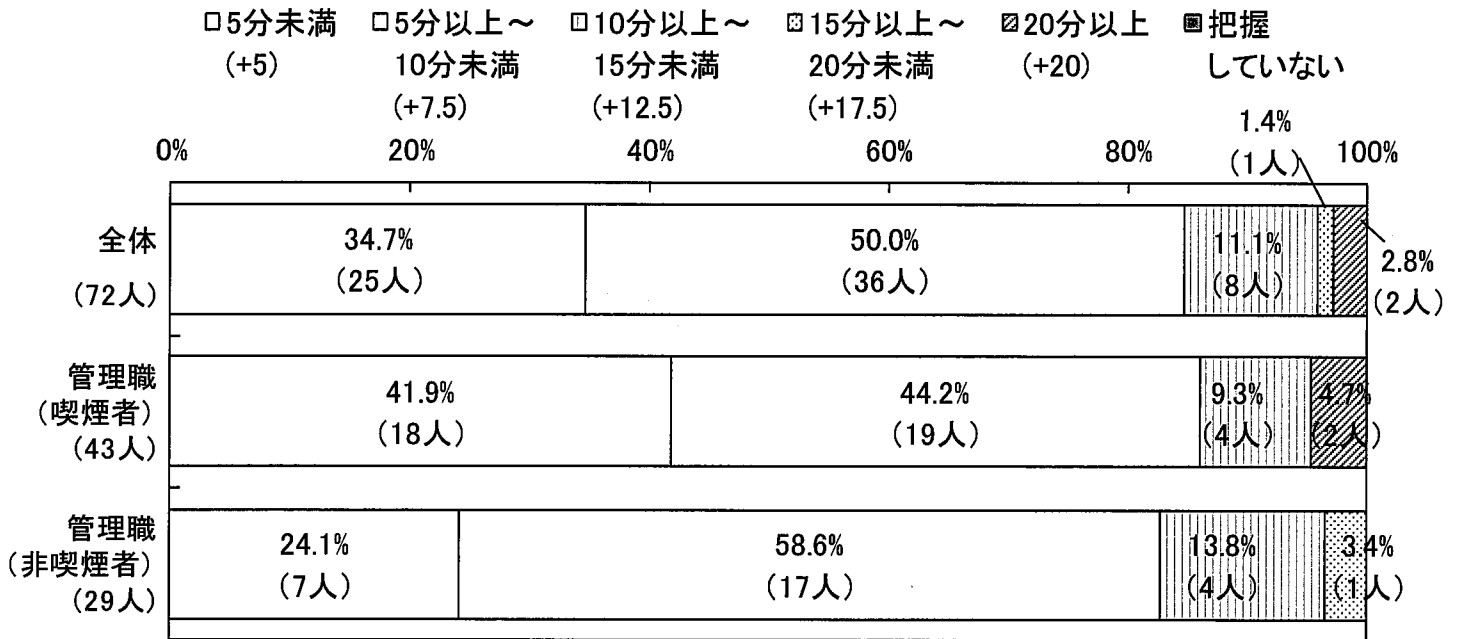
	全体	勤務時間中はタバコ休憩をとっていない(+0)		1回 (+1)	2~3回 (+2.5)	4~5回 (+4.5)	6回以上 (+6)	把握していない		平均 (回)				
全体	106	12	11.3%	3	2.8%	28	26.4%	23	21.7%	18	17.0%	22	20.8%	3.4
管理職 (喫煙者)	56	5	8.9%	3	5.4%	16	28.6%	14	25.0%	10	17.9%	8	14.3%	3.5
管理職 (非喫煙者)	50	7	14.0%	0	0.0%	12	24.0%	9	18.0%	8	16.0%	14	28.0%	3.3

※【全体】「平均(回)」=(1\*3+2.5\*28+4.5\*23+6\*18)/84 で算出  
 ※【管理職(喫煙者)】「平均(回)」=(1\*3+2.5\*16+4.5\*14+6\*10)/48 で算出  
 ※【管理職(非喫煙者)】「平均(回)」=(2.5\*12+4.5\*9+6\*8)/36 で算出  
 ※「把握していない」を選択した方を母数から除いて算出

Q16 新入社員・職員が1回あたりのタバコ休憩に使う時間は大体どれくらいですか。

※お昼休憩時の喫煙は除いてお考えください。【SA】

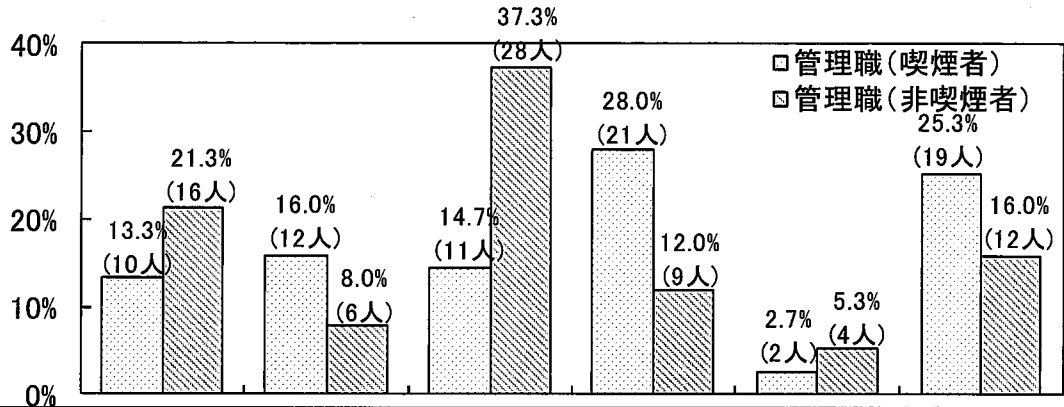
n=Q15で、「勤務時間中はタバコ休憩をとっていない」「把握していない」の回答を除いた管理職 72人



	全体	5分未満 (+5)	5分以上～10分未満 (+7.5)	10分以上～15分未満 (+12.5)	15分以上～20分未満 (+17.5)	20分以上 (+20)	把握していない	平均 (分)
全体	72	25 34.7%	36 50.0%	8 11.1%	1 1.4%	2 2.8%	0 0.0%	7.67
管理職 (喫煙者)	43	18 41.9%	19 44.2%	4 9.3%	0 0.0%	2 4.7%	0 0.0%	7.50
管理職 (非喫煙者)	29	7 24.1%	17 58.6%	4 13.8%	1 3.4%	0 0.0%	0 0.0%	7.93

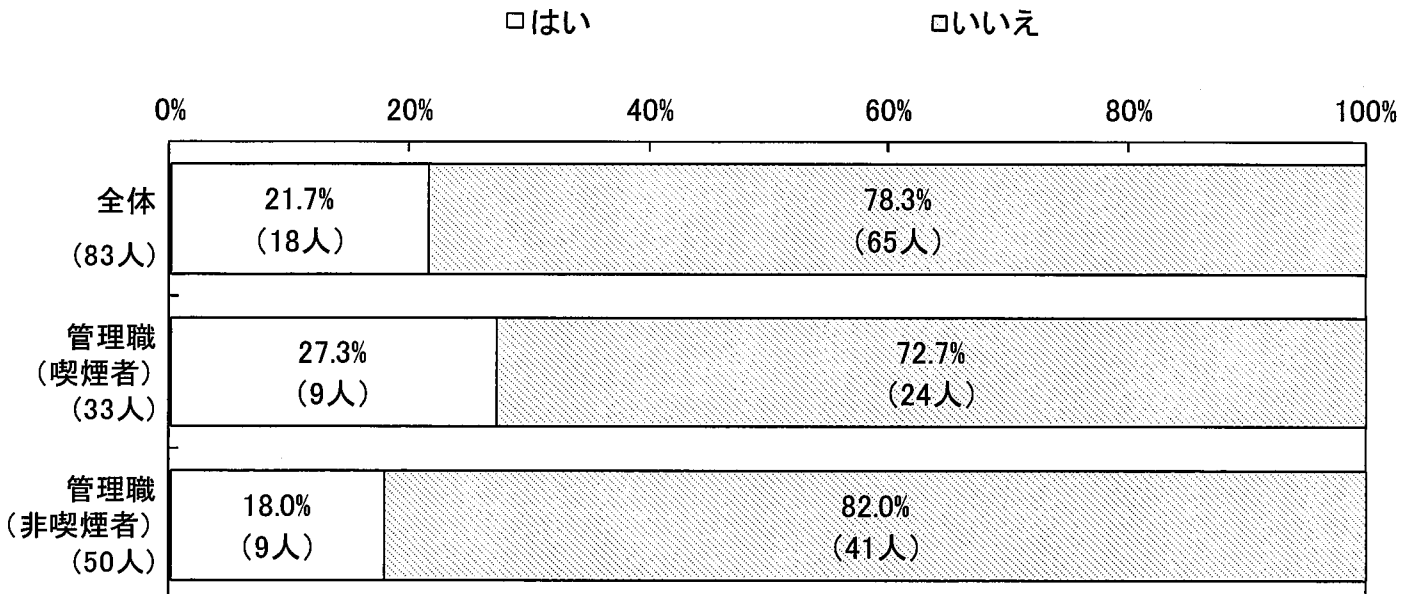
※【全体】「平均(分)」=(5\*25+7.5\*36+12.5\*8+17.5\*1+20\*2)/72 で算出  
 ※【管理職(喫煙者)】「平均(分)」=(5\*18+7.5\*19+12.5\*4+20\*2)/43 で算出  
 ※【管理職(非喫煙者)】「平均(分)」=(5\*7+7.5\*17+12.5\*4+17.5\*1)/29 で算出  
 ※「把握していない」を選択した方を母数から除いて算出

Q17 新入社員・職員の勤務時間中のタバコ休憩についてどのように考えていますか。【SA】  
n=管理職 150人

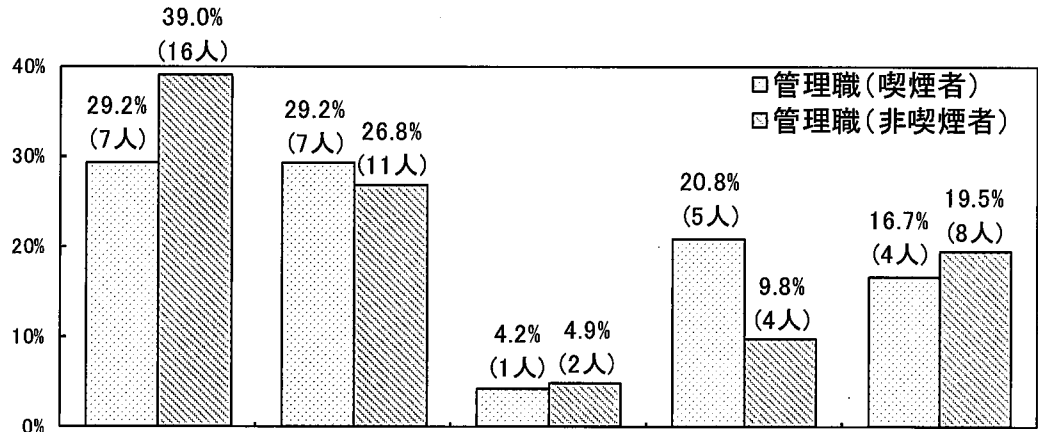


	全体	勤務時間中にタバコ休憩はとるべきではない		仕事に慣れるまでの間は喫煙の頻度や時間を減らすべき		健康のためにも禁煙した方がよい		タバコ休憩はコミュニケーションの一環となるため、取ってもよいと思う		その他		特に問題ない	
全体	150	26	17.3%	18	12.0%	39	26.0%	30	20.0%	6	4.0%	31	20.7%
管理職(喫煙者)	75	10	13.3%	12	16.0%	11	14.7%	21	28.0%	2	2.7%	19	25.3%
管理職(非喫煙者)	75	16	21.3%	6	8.0%	28	37.3%	9	12.0%	4	5.3%	12	16.0%

Q18 あなたの勤務先の新入社員・職員が勤務時間中に喫煙することを注意したことはありますか。【SA】  
n=Q17で、「勤務時間中にタバコ休憩はとるべきではない」「仕事に慣れるまでの間は喫煙の頻度や時間を減らすべき」「健康のためにも禁煙した方がよい」と回答した管理職 83人



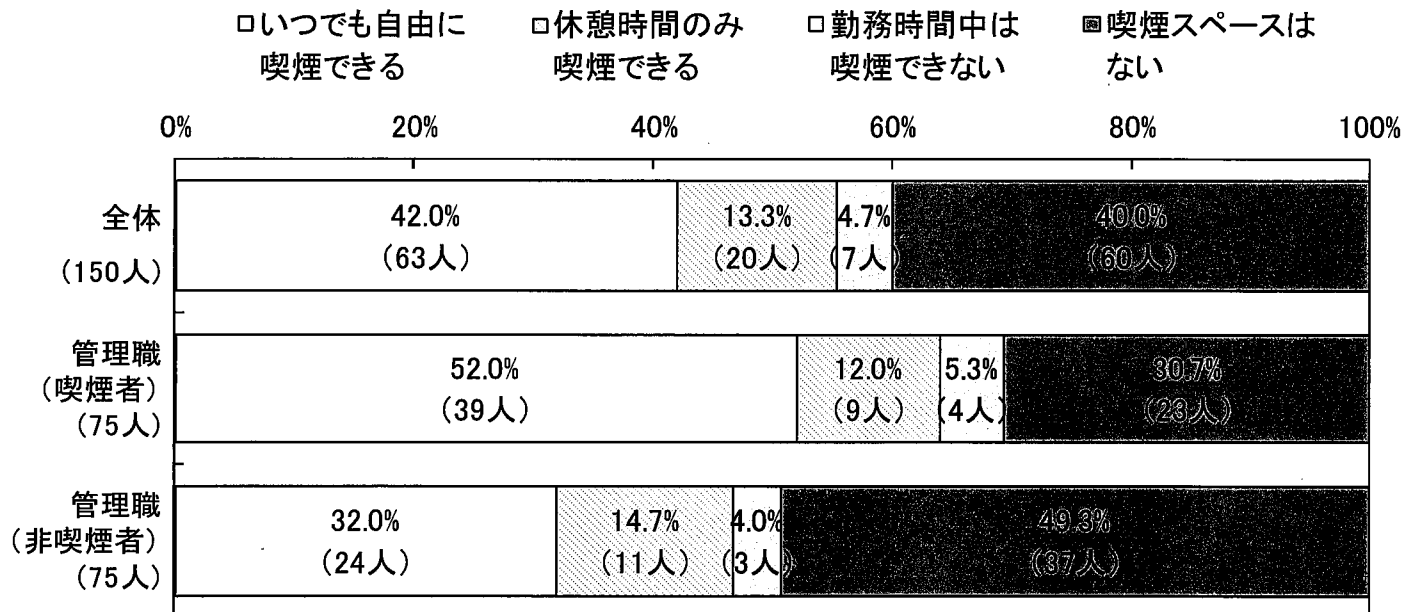
Q19 勤務先の新入社員・職員が勤務時間中に喫煙することを注意しなかった理由を教えてください。【SA】  
 n=Q18で、新入社員・職員が勤務時間中に喫煙することを注意しなかったと回答した管理職 65人



	全体	会社が就業時間中の喫煙を禁止していないから		仕事に影響を及ぼしていないから		新入社員・職員に嫌われたくないから		自分もタバコを吸っているから／昔吸っていたから		その他	
全体	65	23	35.4%	18	27.7%	3	4.6%	9	13.8%	12	18.5%
管理職(喫煙者)	24	7	29.2%	7	29.2%	1	4.2%	5	20.8%	4	16.7%
管理職(非喫煙者)	41	16	39.0%	11	26.8%	2	4.9%	4	9.8%	8	19.5%

Q20 あなたの勤務先の喫煙環境はどうか。建物の中と外のそれぞれについてお答えください。【SA】  
n=管理職 150人

【建物の中】



【建物の外】

